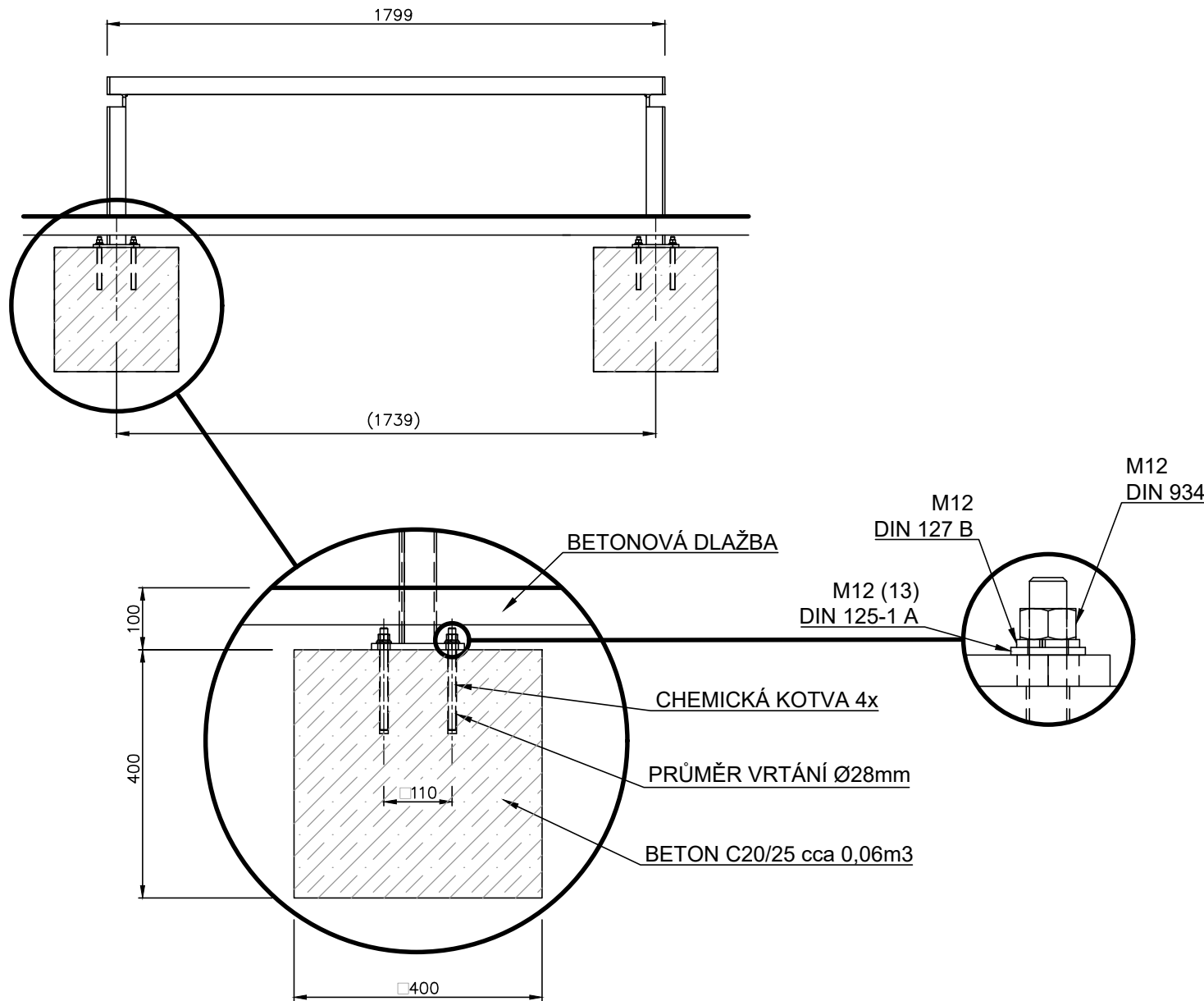
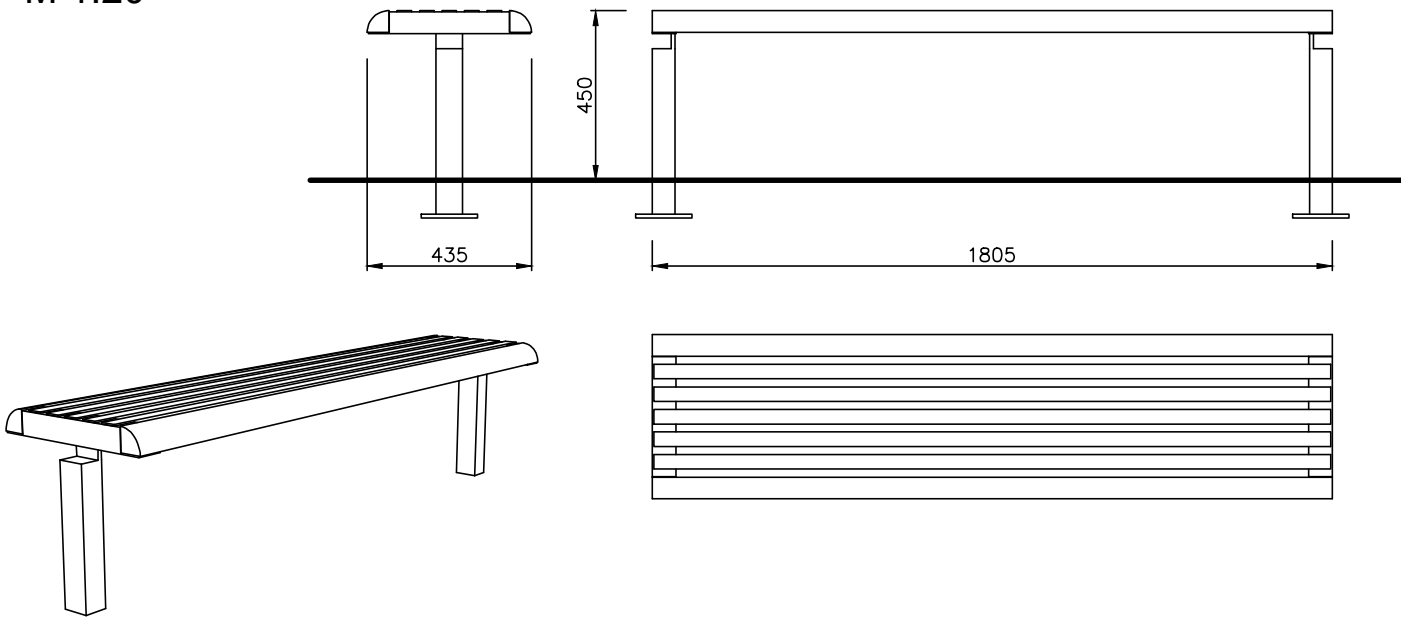


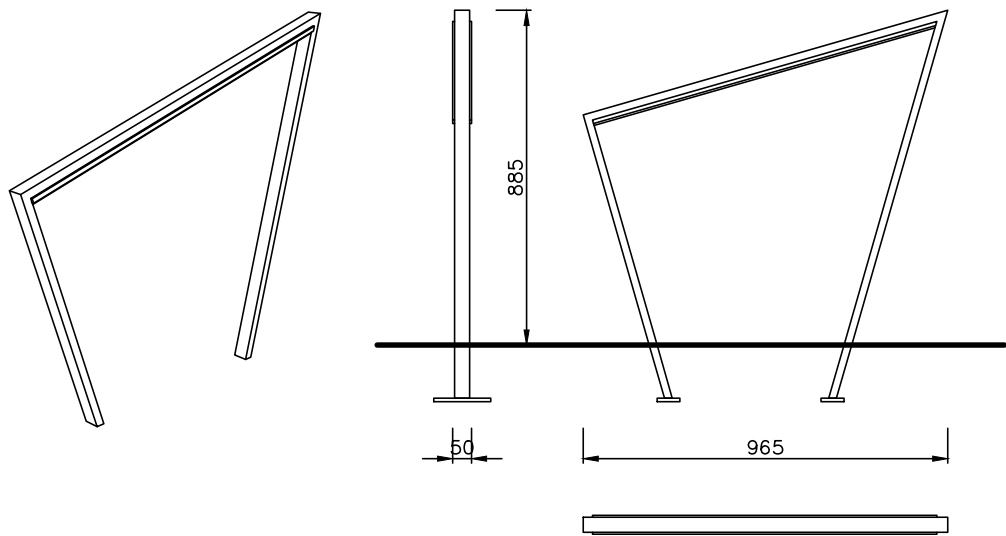
LAVIČKA - DIVA SOLO LDS111t

M 1:20



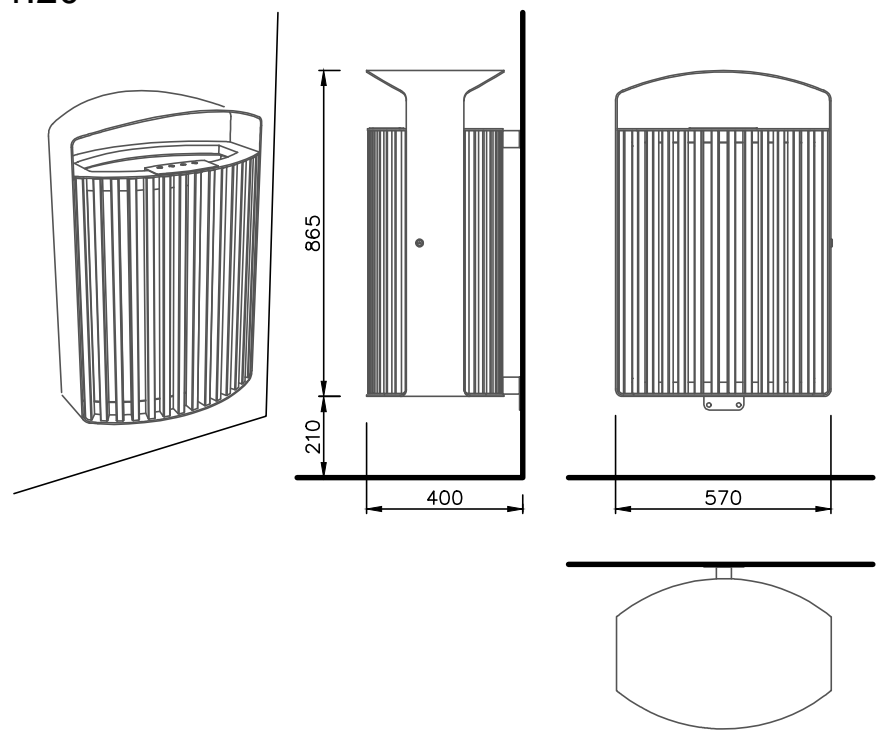
STOJAN NA KOLA - EDGETYRE STE410

M 1:20



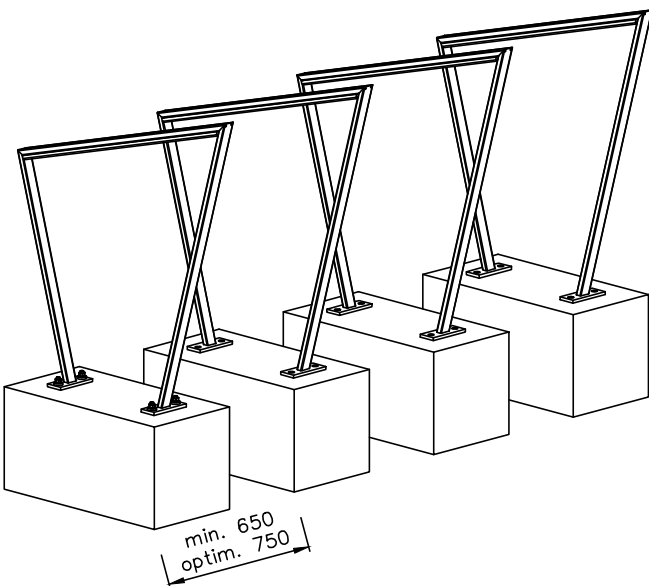
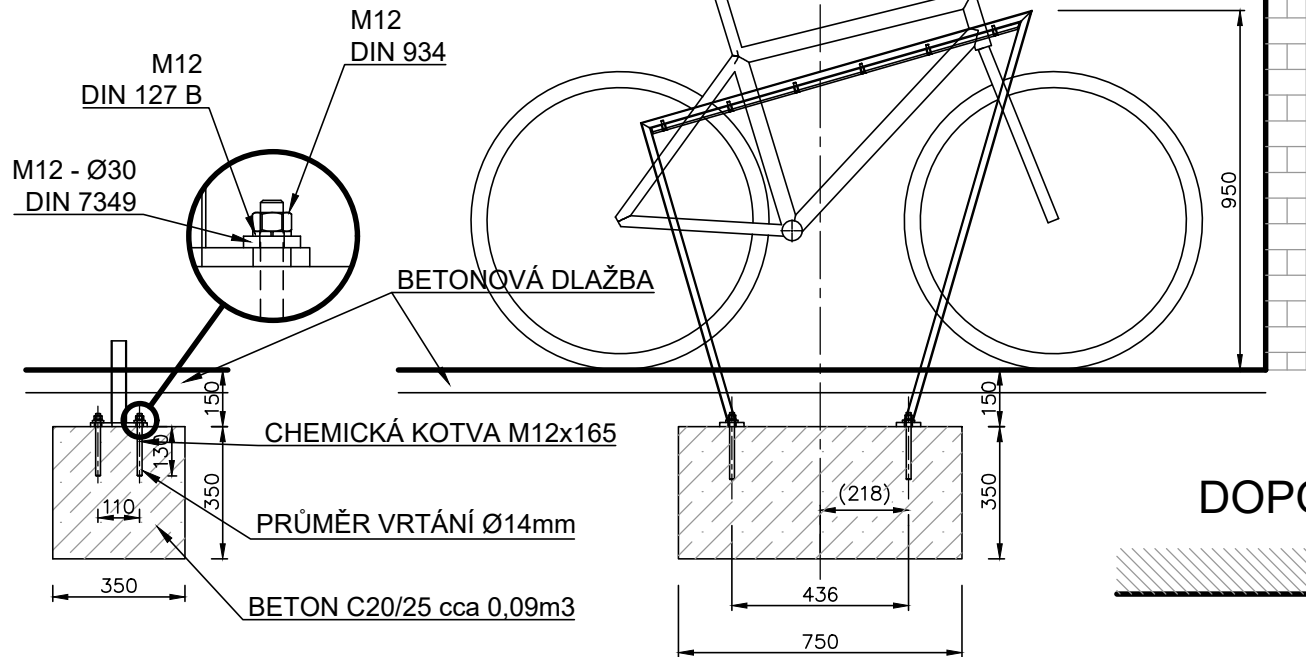
ODPADKOVÝ KOŠ - LENA LN116t

M 1:20

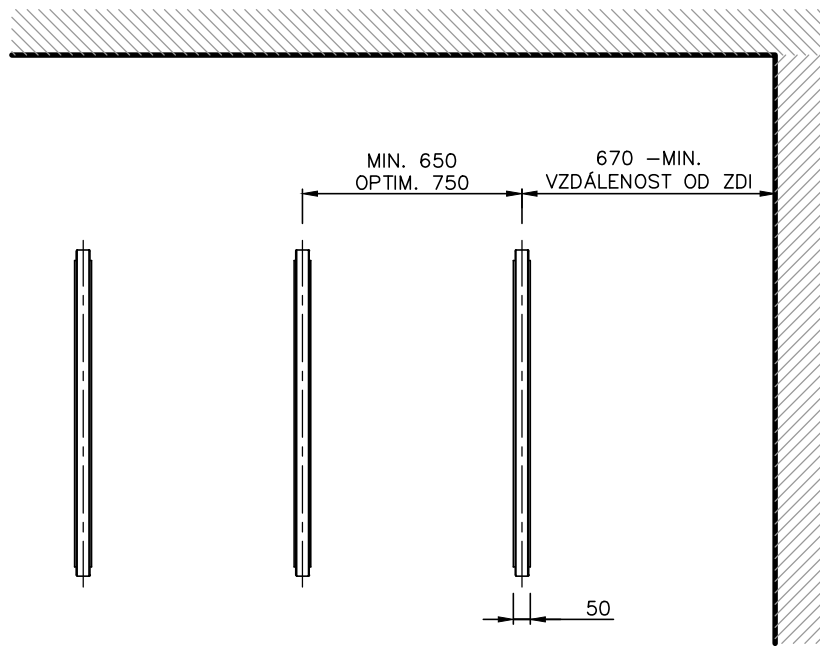


POČTY KUSŮ MOBILIÁŘE:

LAVIČKA DIVA SOLO LDS111t - CELKEM 4 KUSY
ODPADKOVÝ KOŠ LENA LN116t - CELKEM 2 KUSY
STOJAN NA KOLA EDGETYRE STE410 - CELKEM 6 KUSŮ



DOPORUČENÉ VZDÁLENOSTI



DRAWING PROJEKTY & STATIKA		drawing project, s.r.o. Štítarská 114, 280 02 Kolín II +420 721 672 016, lipovcan@drawing.cz www.drawing.cz	hlavní inženýr projektu: Ing. Jan Lipovčan odpovědný projektant: Ing. Jan Lipovčan
stavebník:	Město Kolín, Karlovo náměstí 78, Kolín I, 28002 Kolín	navrhl, vypracoval:	Bc. Jozef Pittel
místo stavby:	k. ú. Zibohlavy, p.č. 144/8, 144/3, 307/1, 307/2	číslo zakázky:	D0034-0106-1806
akce:	Víceúčelové sportovní hřiště Zibohlavy, p.č. 144/8, 144/3, 307/1, 307/2		stupeň: DPS datum: 08 / 2018 formát: 3 x A4 měřítko: 1:20
objekt:	SO01 – víceúčelové sportovní hřiště		č. paré:
část:	D.1 Dokumentace stavebního objektu D.1.1 Architektonicko-stavební řešení		č. přílohy: D.1.1
název přílohy:	Mobiliář hřiště		014